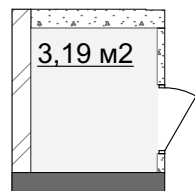


**"Житловий комплекс з вбудовано-прибудованими офісними та громадськими приміщеннями по вул. Академіка Каблукова, 23 у Солом'янському районі м. Києва.  
Перша черга будівництва"  
Перша черга будівництва. Житловий будинок №2**

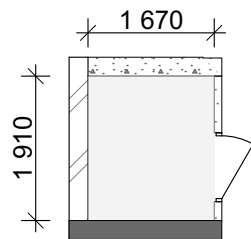
Житловий будинок №2  
Приміщення для зберігання велосипедів №2/4-16/46 2-16 поверхів

Неприм.	Площа	Пов.
2/4	3,19	2
2/5	2,51	2
2/6	4,00	2
3/7	3,19	3
3/8	2,51	3
3/9	4,00	3
4/10	3,19	4
4/11	2,51	4
4/12	4,00	4
5/13	3,19	5
5/14	2,51	5
5/15	4,00	5
6/16	3,19	6
6/17	2,51	6
6/18	4,00	6
7/19	3,19	7
7/20	2,51	7
7/21	4,00	7
8/22	3,19	8
8/23	2,51	8
8/24	4,00	8
9/25	3,19	9
9/26	2,51	9
9/27	4,00	9
10/28	3,19	10
10/29	2,51	10
10/30	4,00	10
11/31	3,19	11
11/32	2,51	11
11/33	4,00	11
12/34	3,19	12
12/35	2,51	12
12/36	4,00	12
13/37	3,19	13
13/38	2,51	13
13/39	4,00	13
14/40	3,19	14
14/41	2,51	14
14/42	4,00	14
15/43	3,19	15
15/44	2,51	15
15/45	4,00	15
16/46	3,19	16

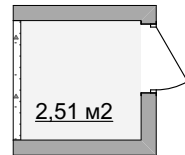
План приміщення тип №1



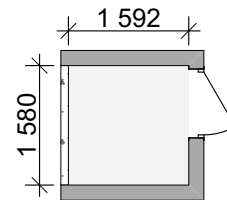
План приміщення з основними розмірами



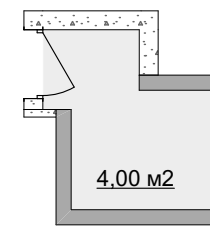
План приміщення тип №2



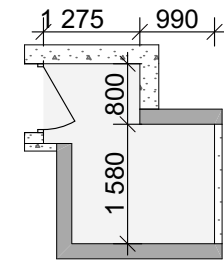
План приміщення з основними розмірами



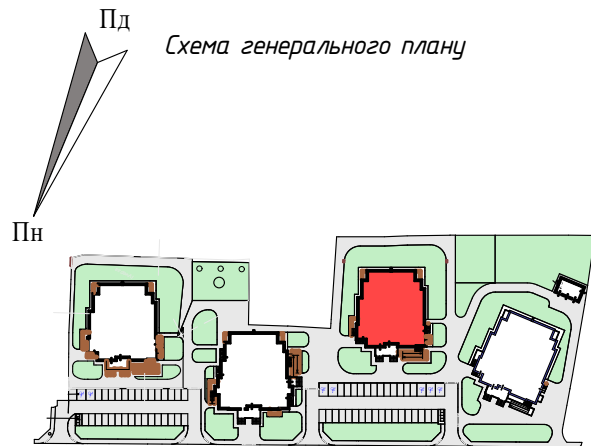
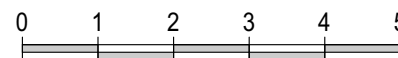
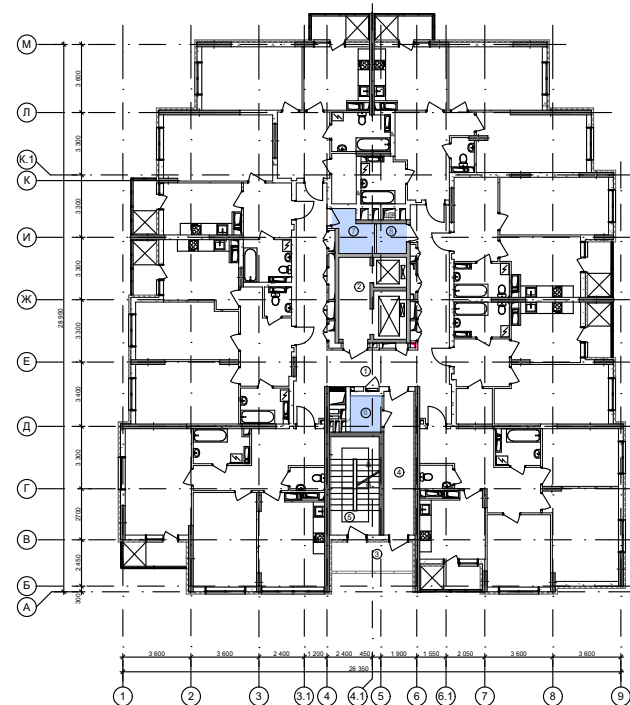
План приміщення тип №3



План приміщення з основними розмірами



План поверху



Примітки:  
- Площі приміщень вказані без врахування тинькування;  
- Після завершення будівництва площа може відхилитися від проектної в межах  $\pm 5\%$