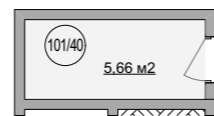
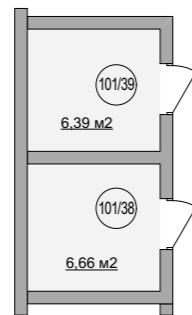


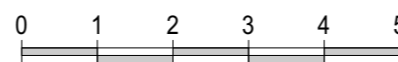
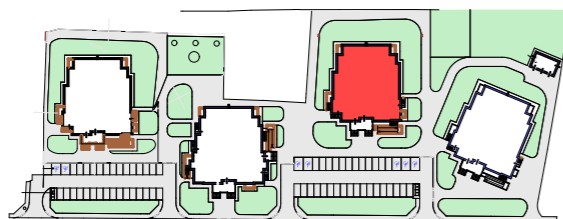
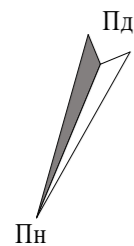
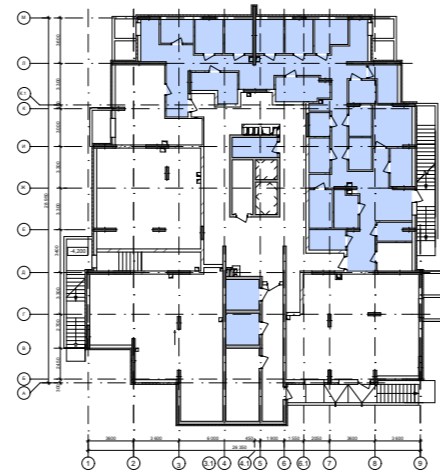
**"Житловий комплекс з вбудовано-прибудованими офісними та громадськими приміщеннями по вул. Академіка Каблукова, 23 у Солом'янському районі м. Києва.
Перша черга будівництва"
(I черга будівництва. Житловий будинок №2)**

*Житловий будинок №2
Приміщення для зберігання
велосипедів цокольного поверху на відм -2,700*

Неприм.	Площа	Пов.
101/38	6,66	цок.
101/39	6,39	цок.
101/40	5,66	цок.
101/41	3,95	цок.
101/42	5,30	цок.
101/43	9,81	цок.
101/44	4,29	цок.
101/45	4,59	цок.
101/46	5,44	цок.
101/47	4,71	цок.
101/48	5,66	цок.
101/49	4,55	цок.
101/50	3,15	цок.
101/51	3,93	цок.
101/52	5,68	цок.
101/53	7,91	цок.
101/54	6,16	цок.
101/55	5,96	цок.
101/56	5,96	цок.
101/57	6,02	цок.
101/58	6,03	цок.
101/59	4,91	цок.
101/60	6,94	цок.



План поверху



Примітки:

- Площі приміщень вказані без врахування тинькування;
- Після завершення будівництва площа може відхилитися від проектної в межах $\pm 5\%$