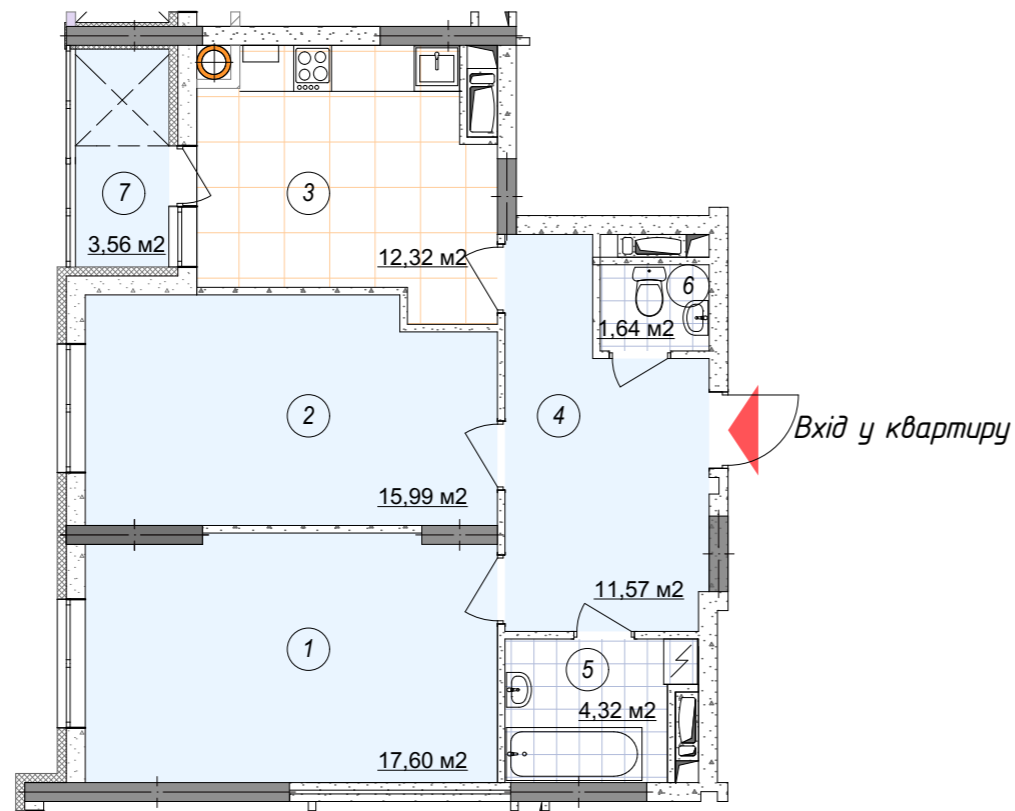


**"Житловий комплекс з вбудовано-прибудованими офісними та громадськими приміщеннями по вул. Академіка Каблукова, 23 у Солом'янському районі м. Києва.
Друга черга будівництва"
(II черга будівництва. Житловий будинок №4)**

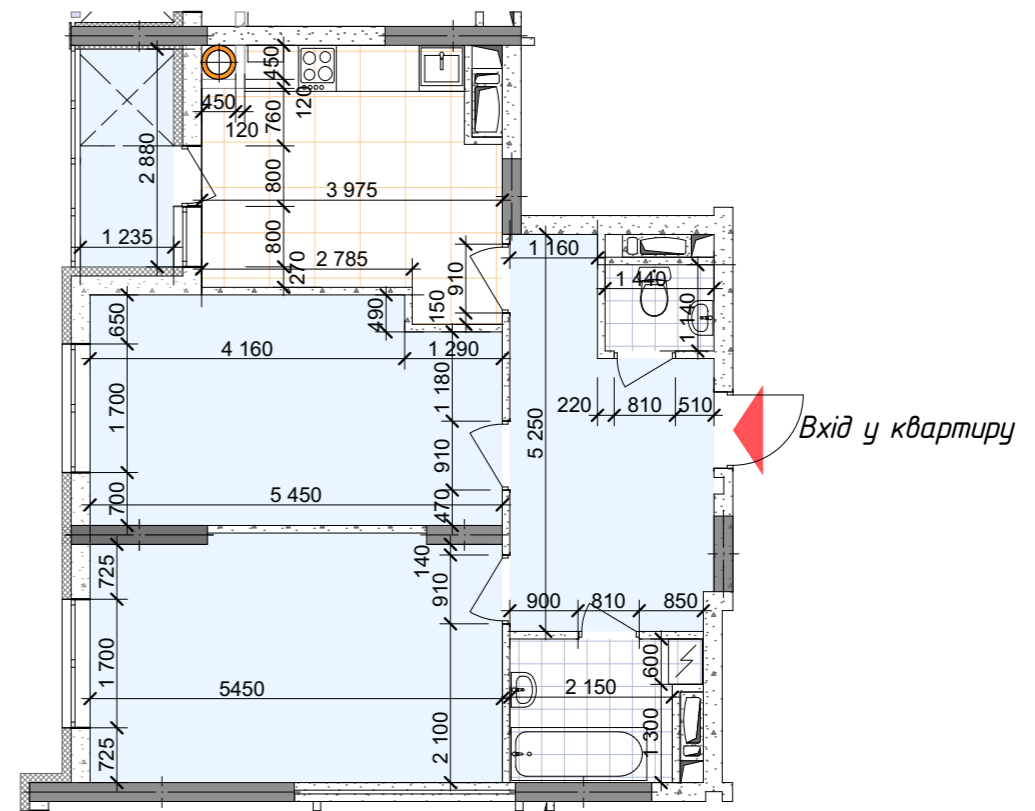
№кв.	Пов.
7	2
15	3
23	4
31	5
39	6
47	7
55	8
63	9
71	10
79	11
87	12
95	13
103	14
111	15
119	16

Житловий будинок №4
Квартира тип №2 типового поверху

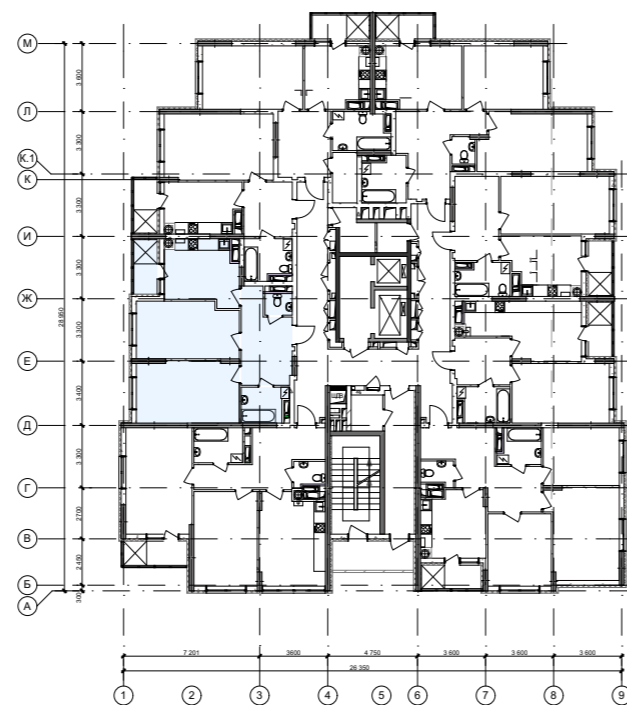
План квартири



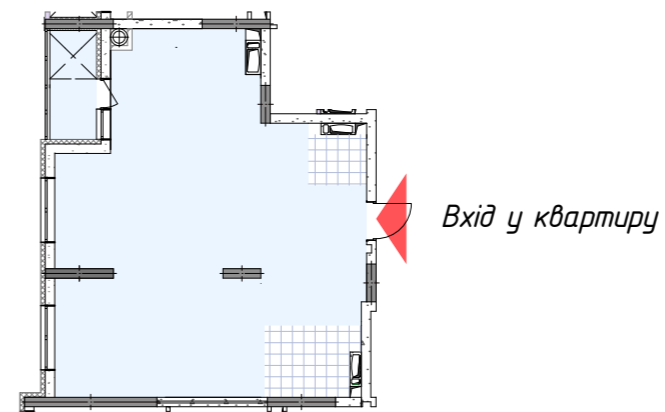
План квартири з основними розмірами



План поверху



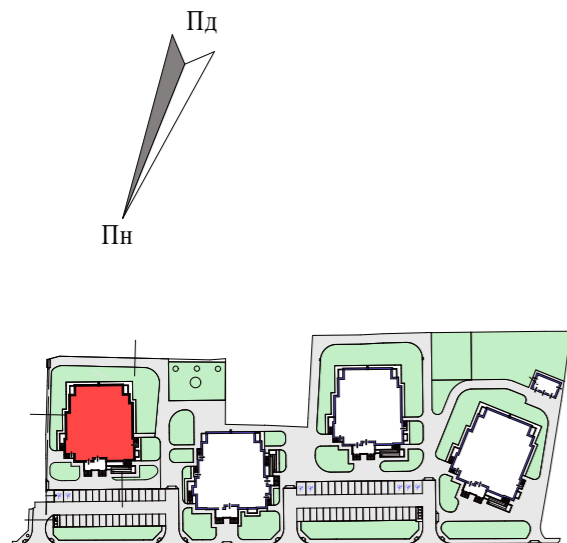
План квартири без перегородок



Експлікація приміщень

№ прим.	Найменування	Площа м ²
1	Загальна кімната	17,60
2	Спальня	15,99
3	Кухня	12,32
4	Хол	11,57
5	Ванна кімната	4,32
6	С/в	1,64
7	Лоджія 3,56*1,0	3,56
	Житлова площа	33,59
	Загальна площа	67,00

Схема генерального плану



Примітки:
 - Габаритні розміри приміщень вказані в будівельних конструкціях;
 - Після завершення будівництва площа квартири може змінюватись або уточнюватись;
 - Розміщення сантехнічного обладнання показано умовно;
 - Площі приміщень вказані без урахування шару штукатурки;
 - Площа квартир підрахована згідно з ДБН В. 2.2-15-2005