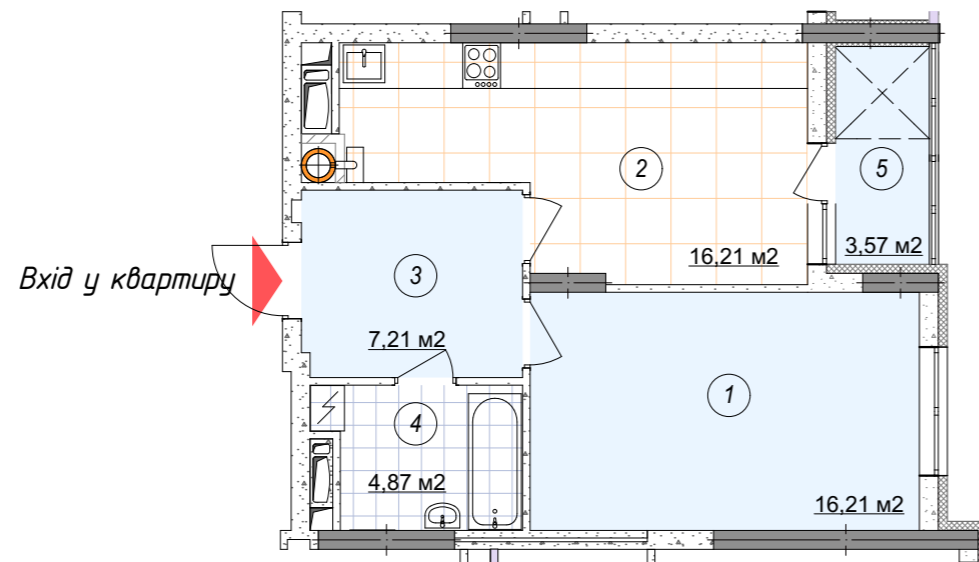


**"Житловий комплекс з вбудовано-прибудованими офісними та громадськими приміщеннями по вул. Академіка Каблукова, 23 у Солом'янському районі м. Києва.
Друга черга будівництва"
(II черга будівництва. Житловий будинок №4)**

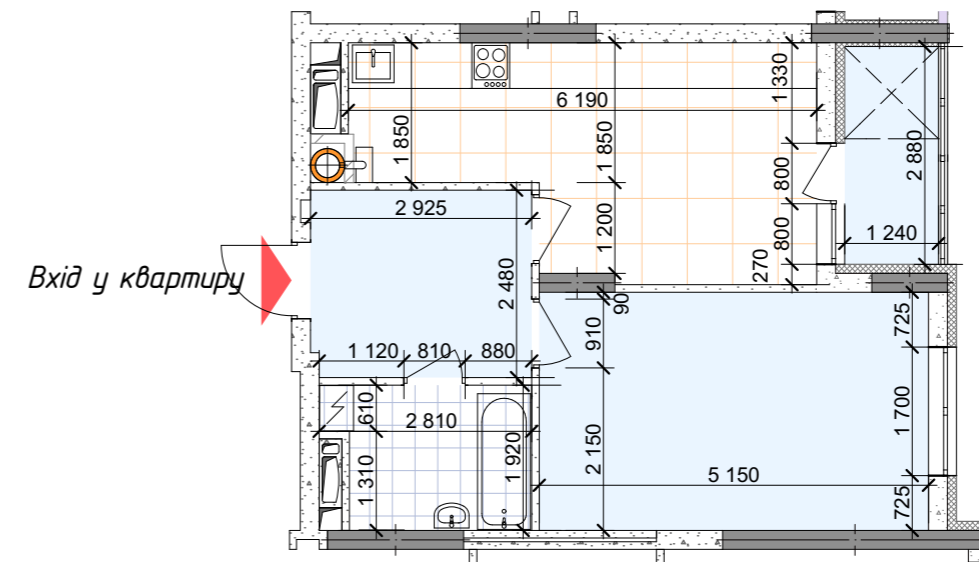
№кв.	Пов.
12	2
20	3
28	4
36	5
44	6
52	7
60	8
68	9
76	10
84	11
92	12
100	13
108	14
116	15
124	16

*Житловий будинок №4
Квартира тип №7 типового поверху*

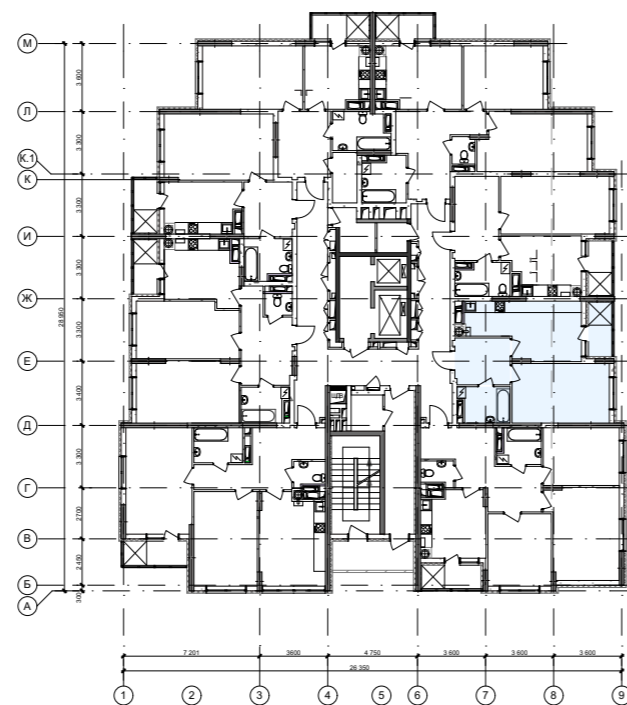
План квартири



План квартири з основними розмірами



План поверху



Експлікація приміщень

№ прим.	Найменування	Площа м ²
1	Загальна кімната	16,21
2	Кухня	16,21
3	Хол	7,21
4	Ванна кімната	4,87
5	Лоджія 3,57*1,0	3,57
	Житлова площа	16,21
	Загальна площа	48,07

План квартири без перегородок

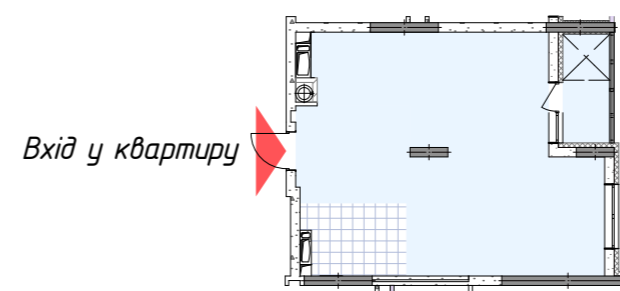
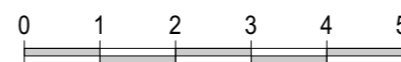
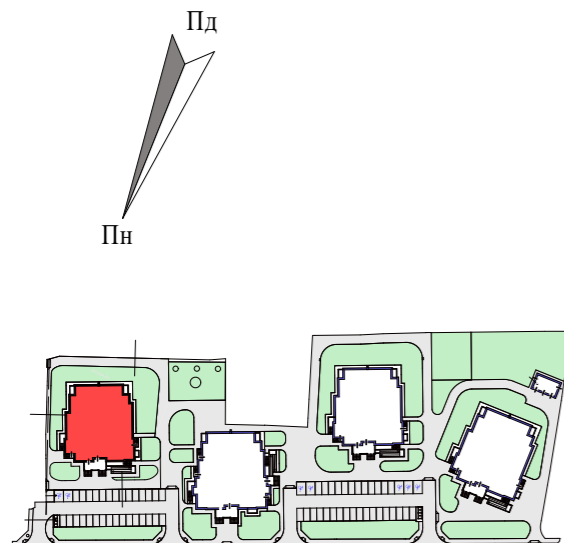


Схема генерального плану



Примітки:

- Габаритні розміри приміщень вказані в будівельних конструкціях;
- Після завершення будівництва площа квартири може змінюватись або уточнюватись;
- Розміщення сантехнічного обладнання показано умовно;
- Площі приміщень вказані без урахування шару штукатурки;
- Площа квартир підрахована згідно з ДБН В. 2.2-15-2005