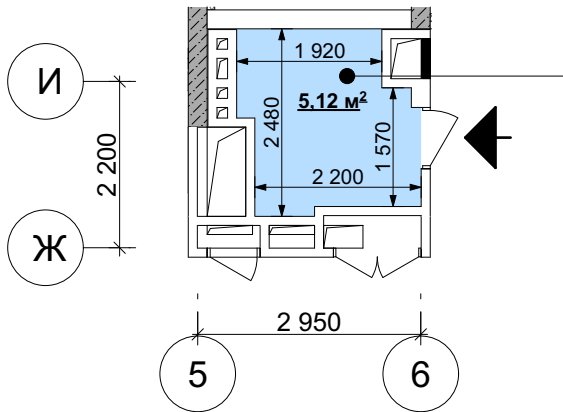
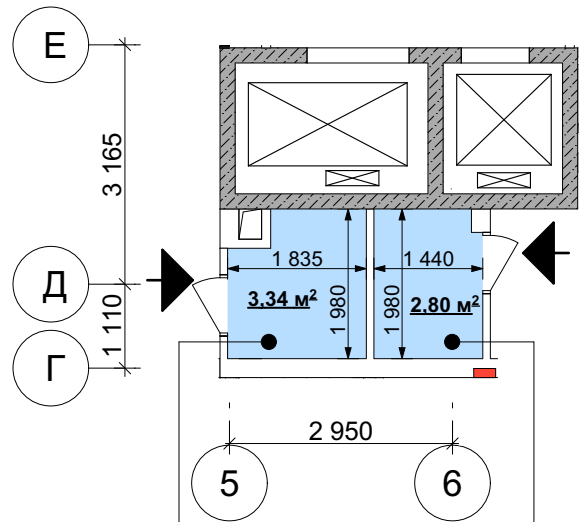
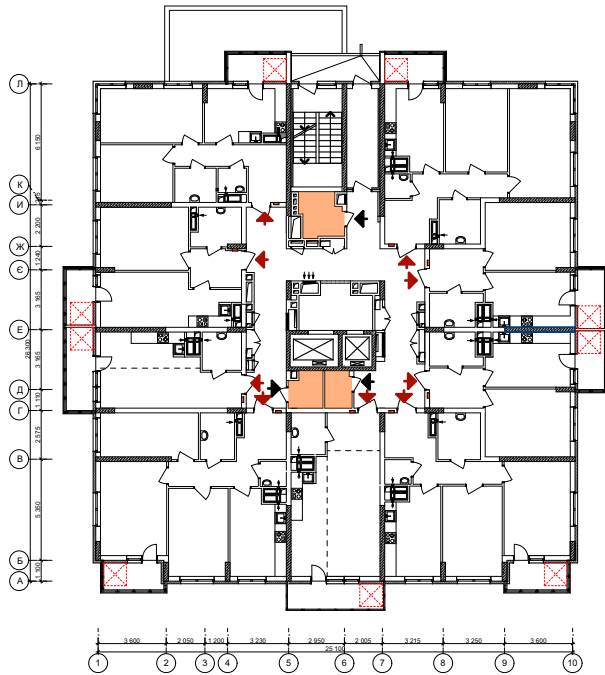


Схема плану поверху.



№ прим.	поверх
1	1
5	2
9	3
13	4
17	5
21	6
25	7
29	8
33	9
37	10
41	11
45	12
49	13
53	14
57	15
61	16

№ прим.	поверх
3	1
7	2
11	3
15	4
19	5
23	6
27	7
31	8
35	9
39	10
43	11
47	12
51	13
55	14
59	15
63	16

№ прим.	поверх
4	1
8	2
12	3
16	4
20	5
24	6
28	7
32	8
36	9
40	10
44	11
48	12
52	13
56	14
60	15
64	16

Умовні позначення:

← Вхід до приміщення для зберігання велосипедів.

Примітки:

1. Габаритні розміри приміщень вказані в будівельних конструкціях.
2. Після завершення будівництва, площа нежитлових приміщень може змінюватися або уточнюватись.
3. Площі приміщень вказані без урахування шару штукатурки.
4. Площа нежитлових приміщень підрахована згідно з ДБН В.2.2-9-2009.

Будівництво житлового комплексу з вбудовано-прибудованими нежитловими приміщеннями по вул. Академіка Каблукова, 23, 23-А у Солом'янському районі м.Києва. Третя черга будівництва.

Житловий будинок.

Приміщення для зберігання велосипедів. (1й ... 16й поверхи). М 1: 100.

Аркуш	Аркушів
38	38