

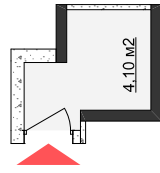
"Житловий комплекс з вбудовано-прибудованими офісними та громадськими приміщеннями по вул. Академіка Каблукова, 23 у Солом'янському районі м. Києва. Друга черга будівництва" (II черга будівництва. Житловий будинок №4)

Житловий будинок №4

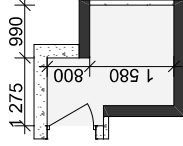
Приміщення для зберігання велосипедів №1/1, 1/2, 1/3 1-го поверху

№прим.	Площа	Пов.
1/1	4,10	1
1/2	2,51	1
1/3	2,81	1

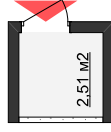
План приміщення тил 1



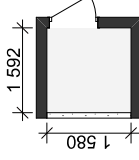
План приміщення з основними розмірами



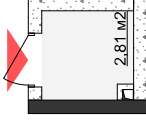
План приміщення тил 2



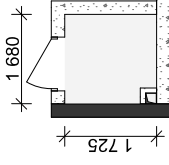
План приміщення з основними розмірами



План приміщення тил 3



План приміщення з основними розмірами



План поверху

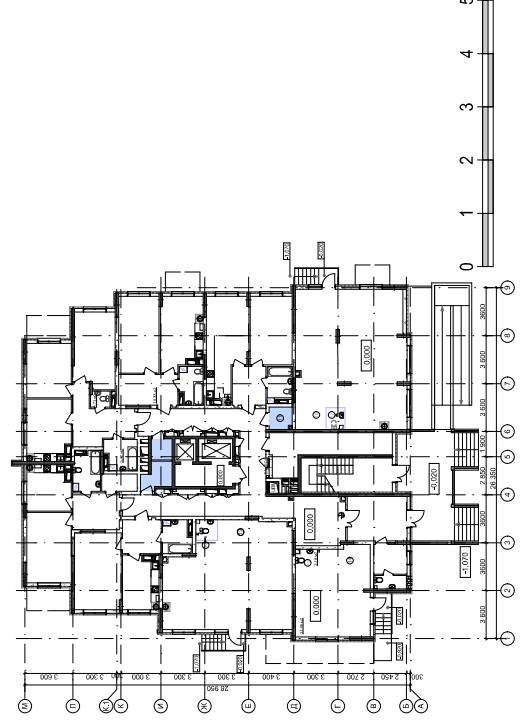
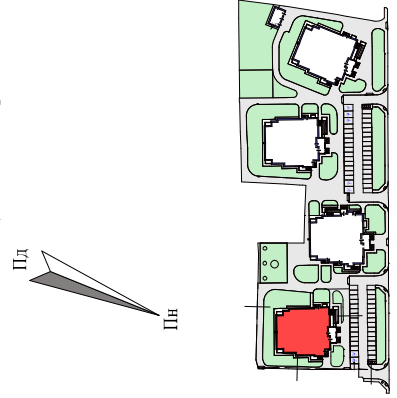


Схема генерального плану



Примітки:
 - Площі приміщень вказані без врахування тинькування;
 - Після завершення будівництва площа може відхилитися від проектної в межах ±5%